

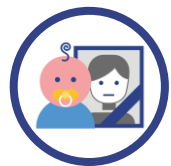


ФЕДЕРАЛЬНАЯ СЛУЖБА
ГОСУДАРСТВЕННОЙ СТАТИСТИКИ

Оперативные итоги естественного движения населения Тульской области



за январь – апрель 2022 года



ЕСТЕСТВЕННОЕ ДВИЖЕНИЕ НАСЕЛЕНИЯ

ЧЕЛОВЕК



Январь-апрель
2022 года

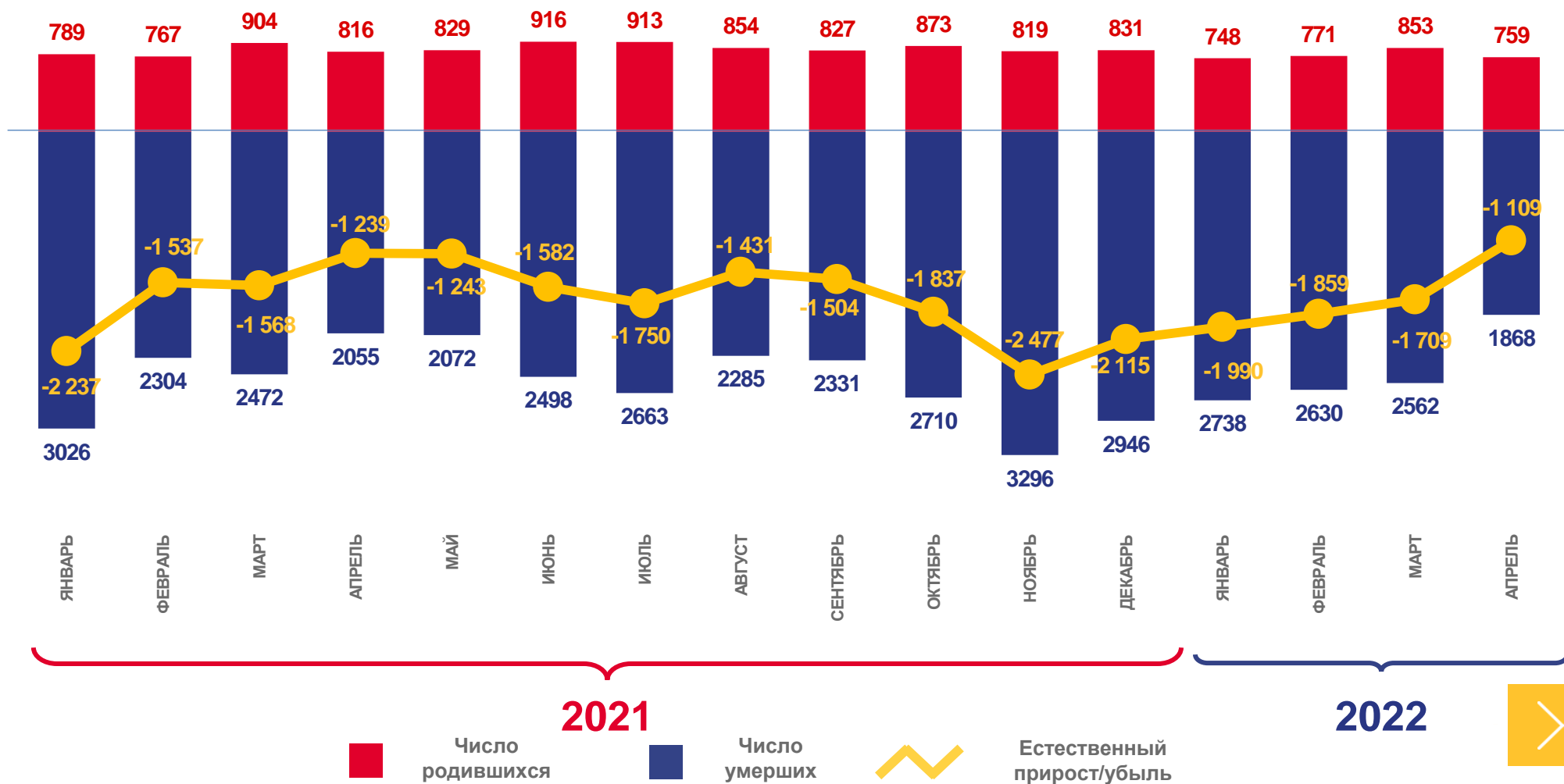
Естественный
прирост/убыль
населения

ЧЕЛОВЕК

-6 667

В РАСЧЕТЕ
НА 1000 ЧЕЛОВЕК
НАСЕЛЕНИЯ

-14,2‰



2021

2022



Число
родившихся



Число
умерших



Естественный
прирост/убыль





ЧИСЛО ЗАРЕГИСТРИРОВАННЫХ РОДИВШИХСЯ

ЧЕЛОВЕК

Январь-март
2022 года

ЧЕЛОВЕК

3 131

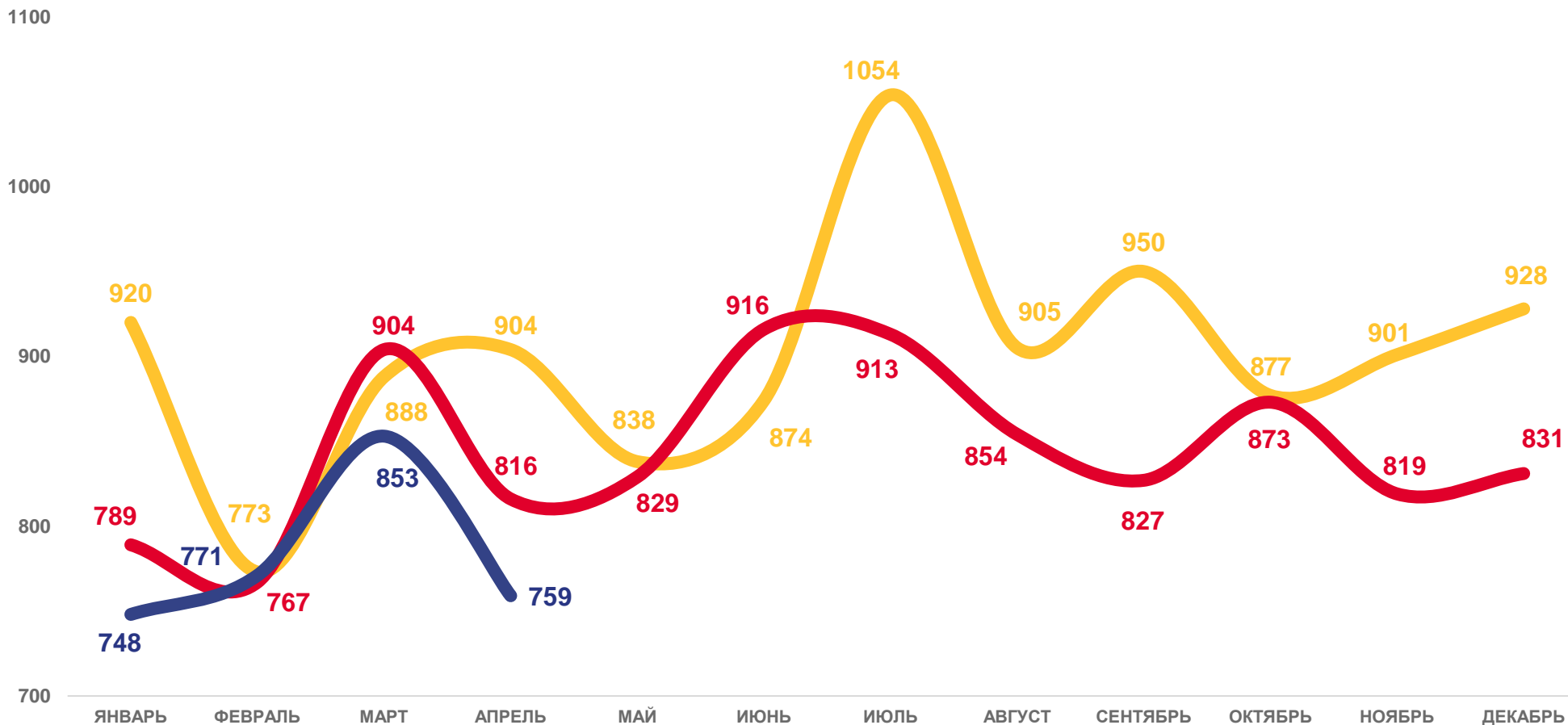
В РАСЧЕТЕ
НА 1000 ЧЕЛОВЕК
НАСЕЛЕНИЯ

6,7‰

ИЗМЕНЕНИЕ, %

к январю –апрелю 2021 года

-4,4



2020 2021 2022





ЧИСЛО ЗАРЕГИСТРИРОВАННЫХ УМЕРШИХ

ЧЕЛОВЕК

Январь-апрель
2022 года

ЧЕЛОВЕК

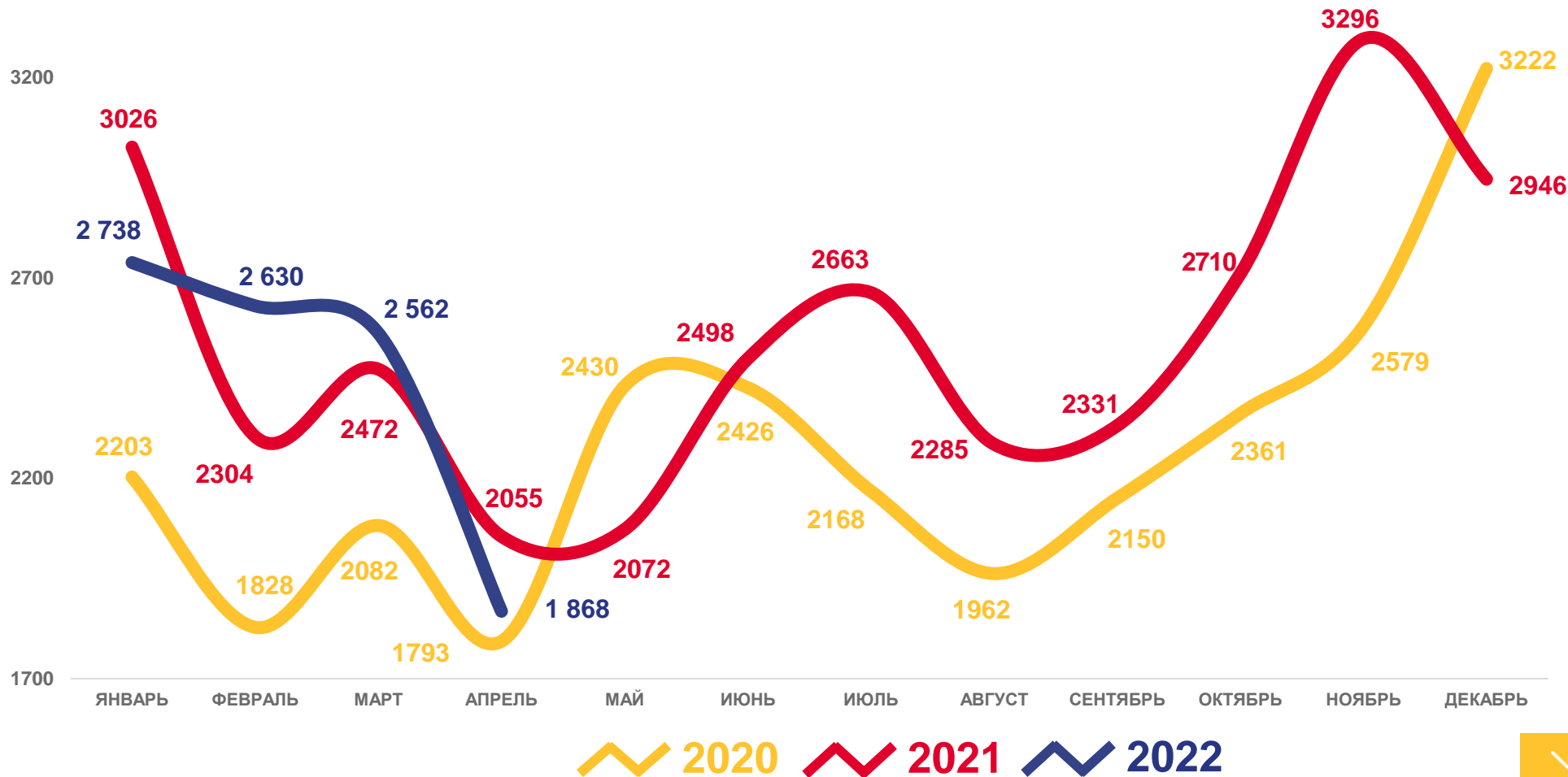
9 798

В РАСЧЕТЕ
НА 1000 ЧЕЛОВЕК
НАСЕЛЕНИЯ

20,9‰

ИЗМЕНЕНИЕ, %
к январю – апрелю 2021 года

-0,6





ЧИСЛО ЗАРЕГИСТРИРОВАННЫХ БРАКОВ

ЕДИНИЦ 1400

Январь-апрель
2022 года

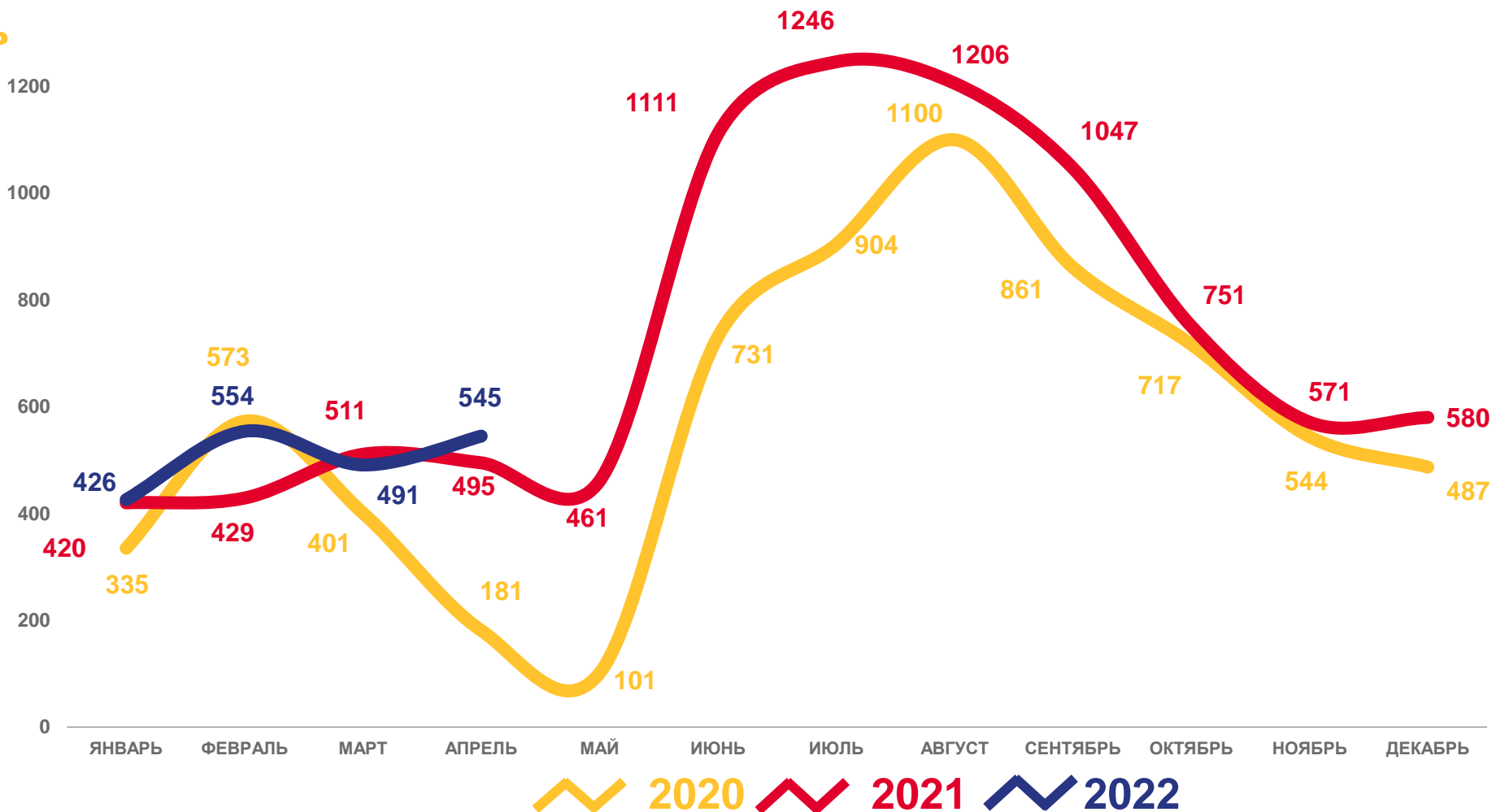
БРАКОВ
2 016

В РАСЧЕТЕ
НА 1000 ЧЕЛОВЕК
НАСЕЛЕНИЯ

4,3%

ИЗМЕНЕНИЕ, %
к январю – апрелю 2021 года

+8,7





ЧИСЛО ЗАРЕГИСТРИРОВАННЫХ РАЗВОДОВ

ЕДИНИЦ

Январь-апрель

2022 года

РАЗВОДОВ

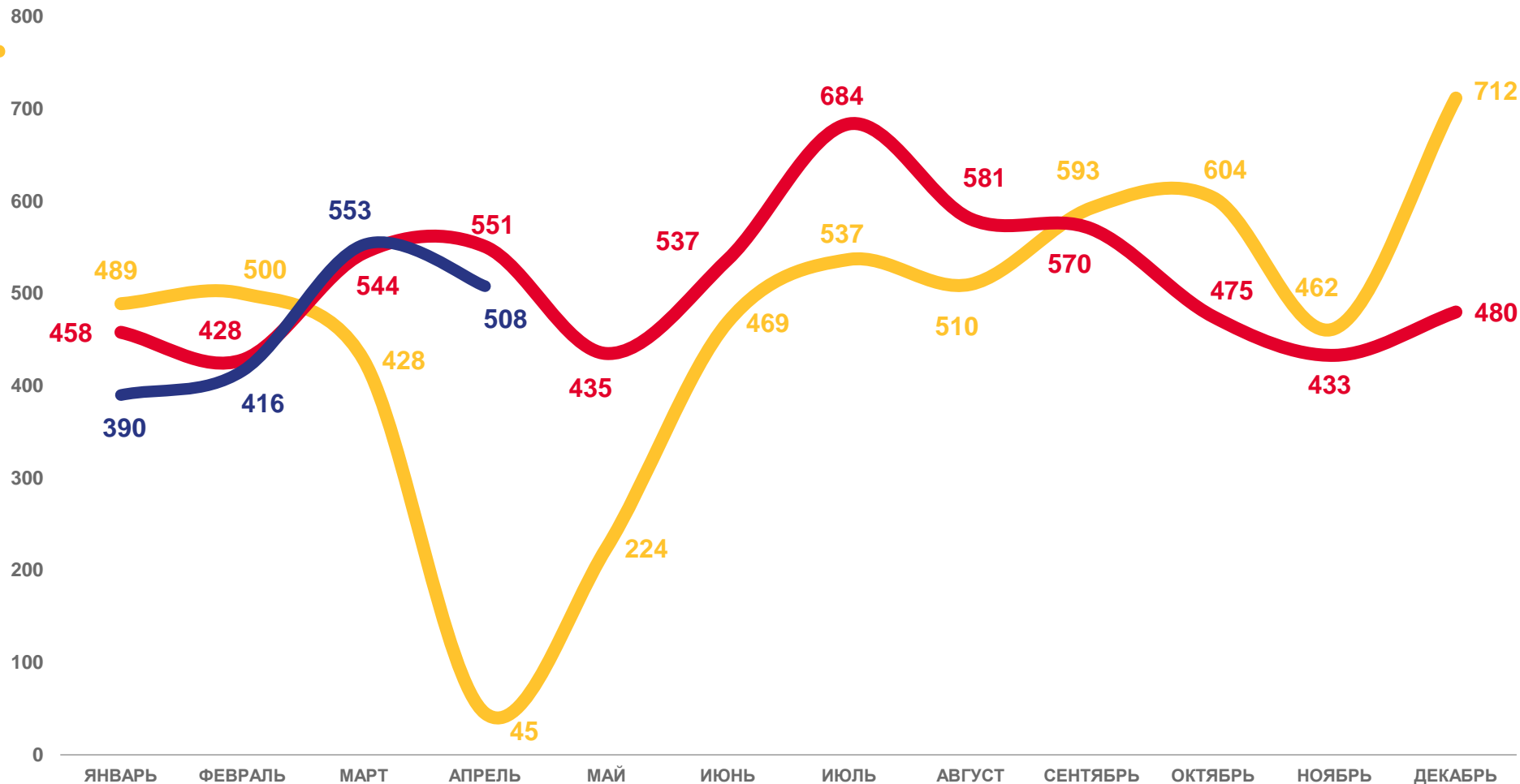
1 867

В РАСЧЕТЕ
НА 1000 ЧЕЛОВЕК
НАСЕЛЕНИЯ

4,0%

ИЗМЕНЕНИЕ, %
к январю – апрелю 2021 года

-5,6



2020 2021 2022





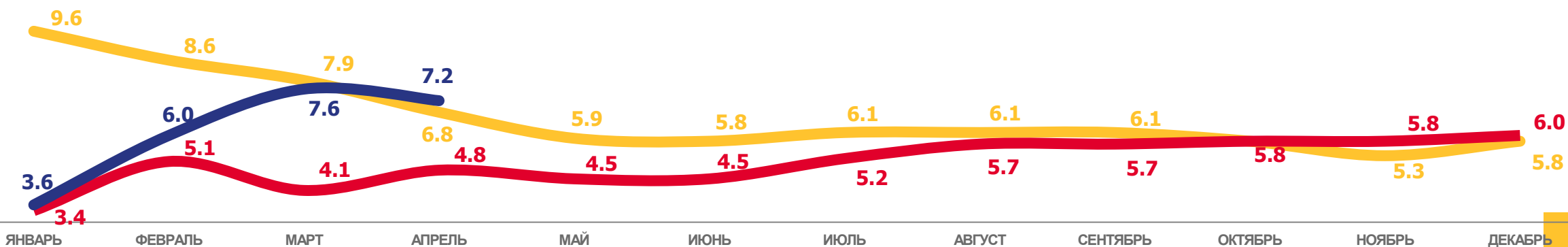
ПОКАЗАТЕЛИ МЛАДЕНЧЕСКОЙ СМЕРТНОСТИ

Число умерших в возрасте до 1 года (человек)



Коэффициент младенческой смертности, на 1000 родившихся живыми

ДАННЫЕ НАКОПЛЕННЫМ ИТОГОМ



2020 2021 2022





СВЕДЕНИЯ О ЧИСЛЕ ЗАРЕГИСТРИРОВАННЫХ УМЕРШИХ С УСТАНОВЛЕННЫМ (ПРЕДПОЛАГАЕМЫМ) ДИАГНОЗОМ COVID-19



за апрель 2022 года, человек

10

Covid-19 не является основной причиной смерти и не оказал существенного влияния на развитие смертельных осложнений заболевания



141

Covid-19, вирус идентифицирован

10

Covid-19, вирус не идентифицирован

Covid-19 – основная причина смерти

Covid-19 – причина смерти отнесена к прочим важным состояниям

